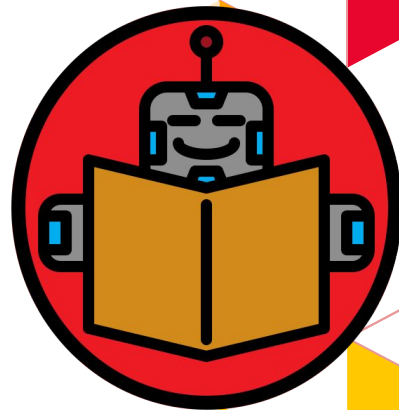


Bookie

Il tuo bibliotecario
virtuale

**Cecilia Consoli, Serena Fossati,
Illenia Lo Monaco, Federico Mandelli**





Il problema

Centinaia di studenti universitari ogni giorno devono combattere per **trovare un posto libero in biblioteca**... Aggiudicarsi una **presa elettrica** per il proprio pc, poi, è una battaglia ancor più ardua.

Per non parlare di quei momenti in cui si ha l'urgenza di **sapere dove si trova un libro**...

Gli studenti hanno bisogno di un eroe che semplifichi loro la vita!



La soluzione

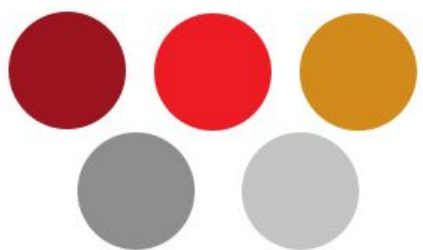
Bookie è l'assistente di cui gli universitari hanno bisogno!

Un **chatbot** pensato per risolvere le loro esigenze:

- Avere **accesso immediato al catalogo** bibliotecario
- Individuare la **posizione dei libri** di interesse
- Conoscere **quanti posti a sedere e prese elettriche sono liberi**
- Ricevere **avvisi** sui **prestiti in scadenza** e sugli **eventi** di loro interesse



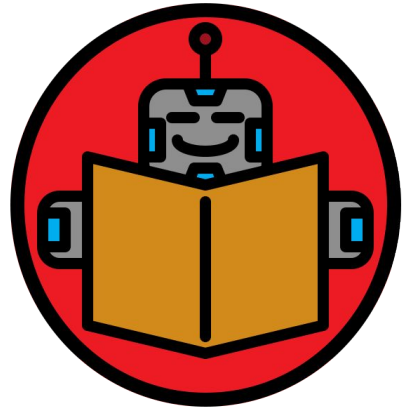
Palette
colori



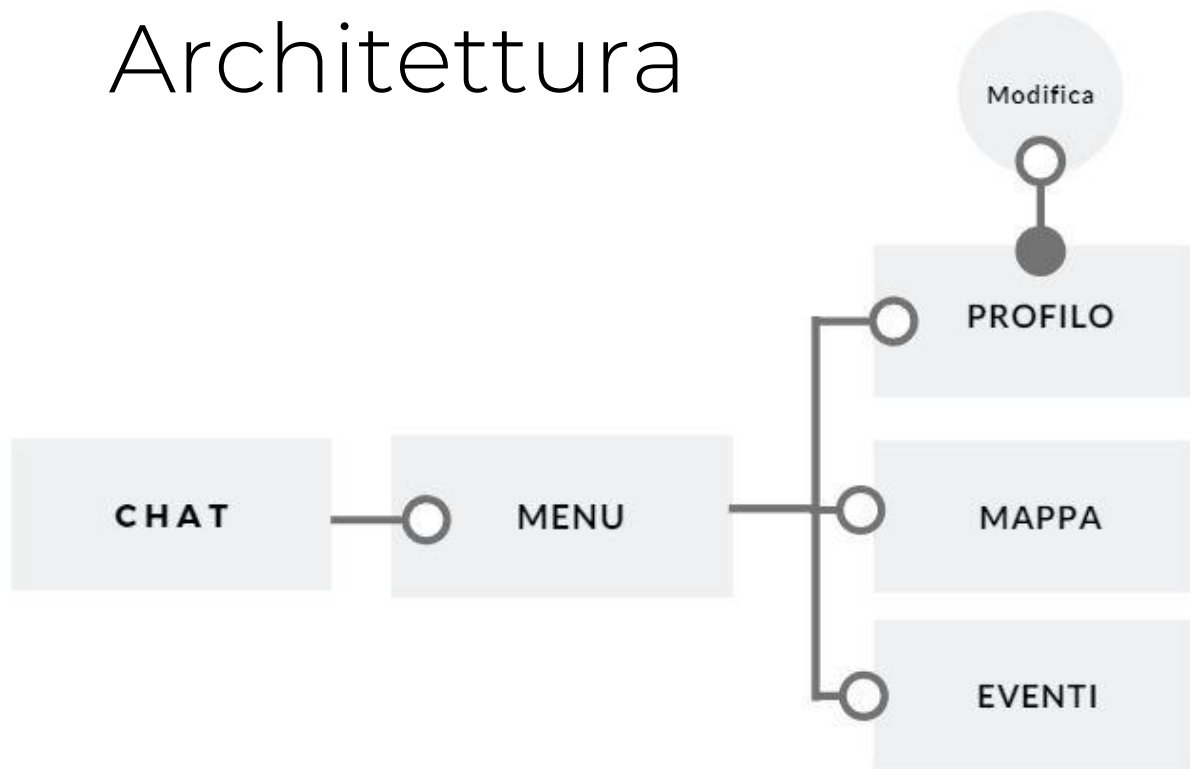
App

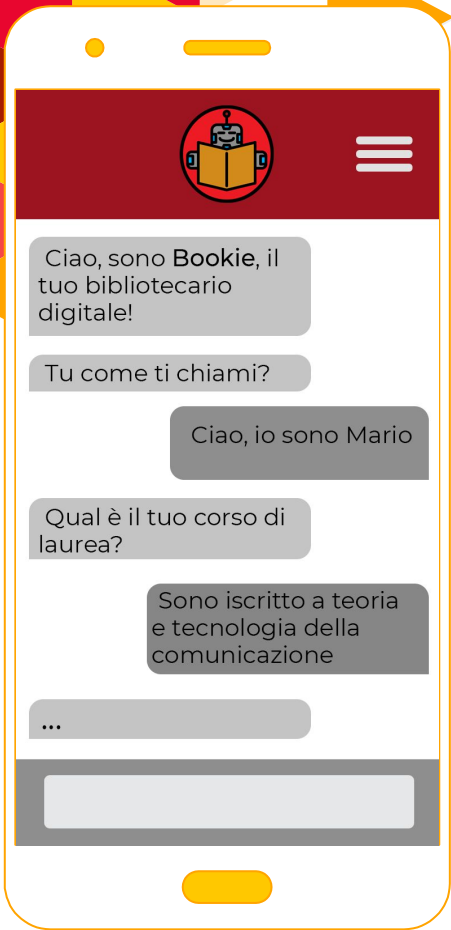


Logo



Architettura





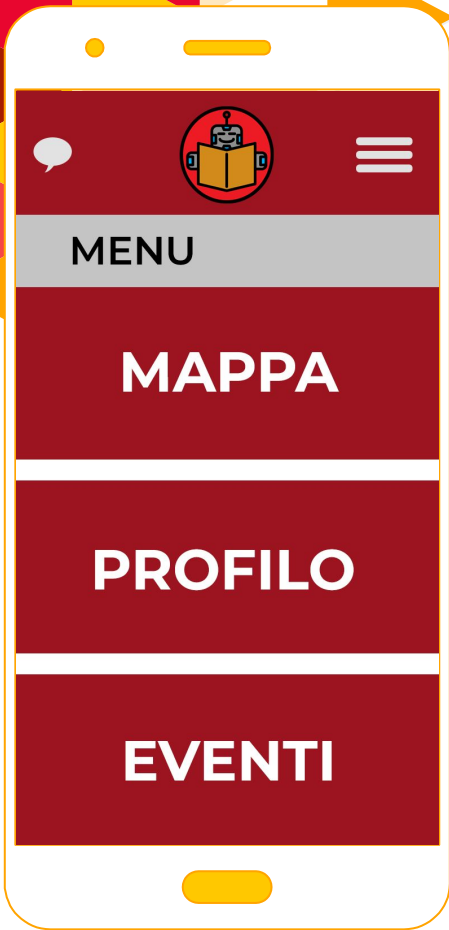
Chatbot

Il **chatbot Bookie** riesce a rispondere a numerose esigenze dell'utente, tra cui...

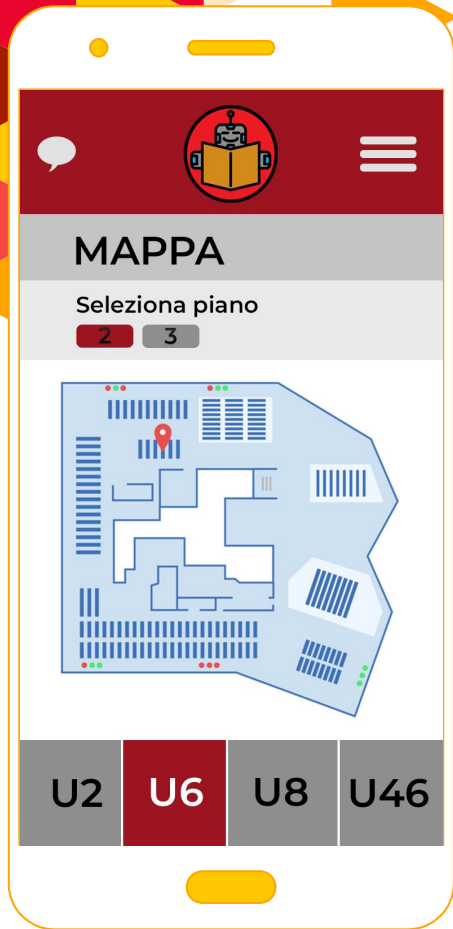
Menu

Il **menu** principale dell'applicazione permette all'utente di accedere a tutte le sezioni dell'app:

- **Chat**: accesso attraverso l'icona in alto a sinistra
- **Mappa, profilo** ed **eventi**: accesso nella zona centrale della schermata



Mappa



All'interno della schermata **mappa** è possibile visualizzare le piantine delle biblioteche Bicocca, integrando il software [stackmap](#)

Alcune informazioni fornite sono:

- Prese elettriche occupate e libere, segnalate grazie ad un adattatore smart
- Posizione del libro d'interesse

Eventi

In questa sezione, è possibile consultare gli **eventi** nel calendario, personalizzato sulle preferenze del **profilo**, legate a:

- Interessi
- Dipartimento
- Corso di laurea





Profilo

Il **profilo** viene impostato al primo accesso all'applicazione

Può essere modificato successivamente attraverso la schermata profilo, nel caso si volessero cambiare i parametri “**corso di laurea**”, “**dipartimento**” o “**interessi**”.



**Bookie vi
ringrazia per
l'attenzione!**



Crediti

Icon made by phatplus from
www.flaticon.com

Icon made by freepik from
www.flaticon.com

Map made by
<http://www.stackmap.io>

